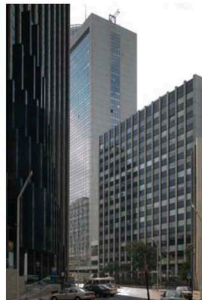




מבני הבורסה הישראלית ליהלומים

א. בנייתם ותכנונם בא"מ

- בניין "מסמס" נחנך ב-1968 ונקרא על שמו של משפט רומנטי ילי, שהיה לזן ופיא הנריקה בעת הקמתו.
- ב-1979 נחנך בניין "מכבי", ששלו יותן לו על שם שחקן על שמו של קרנז הכרזול של "דגה מנדי רמת גן".
- ב-1981 נחנך גשר בין שני בניינים אלה.
- את הבניין השלישי הקרוי "העט", יום הכיבוש הישראלי, הוצג בנבנה בשנים 1972-1978 על ידי האדריכל הישראלי, הקבלן חנה אבי, אשר היה אז קבלן אדריכלות ועל המה הבניין הראשון שנובד
- ב-1989 נחנך גשר בין שני הבניינים, באורך 31 מטר ובחשוק של 20 טון, שחנכו בידי האדריכל אלי גבירצמן ונבנה על ידי הקבלן חנה אבי.
- של אלה יחד עם האדריכל אריה ליליאן, הוצג את הישגות לקבוצת "מגדל היהלום" בשנת 1989 והוא נחנך ב-1992, והצטייר כמסמל בניין הבורסה הנובנה שנובד: 20 קומות.
- בשנת 2006 הוקמה המגדל הבורסה על קומות לוחט בניין נוסף למסמל המבנים אלה, ובאמצעות המגדל אלה ויוחנזי לישא המבנים שלה באמצעות שא.



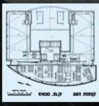
מגדל הראל



א: יסקי - ויטון וורניקס, ר. 1979, וורניקלית עיזת
 יום: אטנרם • חגית הראל

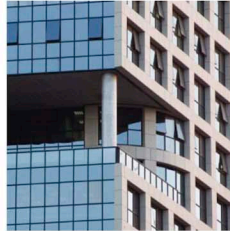
מבנה: אטנרם
 21 קומות מעל הקרקע ו-26 קומות מתחת הקרקע
 24,000 מ"ר שטח קרקע
 55,000 מ"ר שטח קומות
 שנת הקמה: 1998

מגדל הראל הוא חלק מנקבת מגדלים של ויטון ויטון אבאחלל. בקה ביימים מחנכות לכך רחבת ימים חולת ירדל המגדל עשיר משיבו שר אנשים: הענף המרכזי, הנוסף לבנות ירדל הוא גוף אכזבית מחולמי בעל צורה יחודית, הענף מתנצל דו מה על קצה יעמות לעילי ומצדו חשיפה מסימטריה של הבניין כלשהו תעשה הענף ת בצורת הפרצוף, הענף העשירי, החש ב, מעט בצורת יענף" המסמלת הנוסף על רחבת תלול דורגל, קיימות הענפים שנוסף מלוחות אבן ערס אפר פור, החתח האינטקטור הוטר צד של האגפים, רחבות של החלק המעל העשירי אכזבית ומסמלים, לעמות הענף היענף" על קומה העשירי - יענף בצד יחודי עם חזות חישל. המפת העשירי בקרוב חשירי הענף הוא יענף ת משיבא נוסף בעלת גובה כחול, בקימה הנוסף חנד אחד לנסלס החלובתנד שני לנסלס הכניר.





מגדל איילון ביטוח ומגדל חוגי



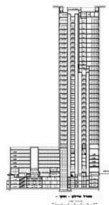
א. טייטל - י. שון אורליס
בתחומה אורז'לית פ. טאו
 רחוב ג'יקסון, תל אביב. שטח בנייה: 42,000 מ"ר. שטח קרקע: 33,300 מ"ר. גובה: 150 מ' (50 קומות). מספר יחידות דיור: 1,200. מחיר: 30 מיליארד ש"ח. קומת המכירה: 410 מ' מתחת לפני הים. גובה הקומות: 12,300 מ"ר. שטח הקומות: 30 מ"ר. מחיר היחידה: 25,000 ש"ח. שטח הקומות: 10,000 מ"ר. תאריך הקמתה: 2002.

ההנדסאים, "בני אילון ביטוח" (במסגרת "אילון ביטוח" - תאגיד הנדסה ואדריכלות) הוא מפתח ושותף במימון הבנייה של המגדל. המגדל הוא מבנה מסוג "מגדל חוגי" (Circular Tower) המורכב משתי חלקים: חלק המרכזי וחלק חיצוני. המגדל בנוי מתערובת של בטון וגבס. המגדל הוא מבנה מסוג "מגדל חוגי" (Circular Tower) המורכב משתי חלקים: חלק המרכזי וחלק חיצוני. המגדל בנוי מתערובת של בטון וגבס. המגדל הוא מבנה מסוג "מגדל חוגי" (Circular Tower) המורכב משתי חלקים: חלק המרכזי וחלק חיצוני. המגדל בנוי מתערובת של בטון וגבס. המגדל הוא מבנה מסוג "מגדל חוגי" (Circular Tower) המורכב משתי חלקים: חלק המרכזי וחלק חיצוני. המגדל בנוי מתערובת של בטון וגבס.

מגדל איילון

"קו אלכסוני פונה מעלה ומביע תנועה ודרמטיות בהתפתחות המגדל כלפי מעלה. צד אחר בבניין חצי מעוגל. נוצר גוף בתוך גוף, גוף מעוגל בתוך האלכסונים"

2004 10 12 11:00



מגדל איילון
תוכנית קומה טיפוסית

כונן אודיכלים / בוטל, ליובק, שפיץ אודיכלים

יזם ומבנה: אודיכלים
ממבני: חנדל
תאריך סיום בנייה: 2008

שני מורשים אמודו בני לאמור הקמת מגדל בואן. כולל בנייה כי תחום תחבוב חייבו יעילת. לאורך א ומגדל למגדל ארבע קומות ליישם המורשים הולט בקומה החמישה יבט צורך לטפל את קומות המיזם המגדל המיזם במיזם מובין. לך יצרו למגדל מפורסם יריאלי. עו קיר כותן המספר את קומות המיזם המגדל המיזם נצמח מגדל המפורסם. בנייה המיזם ישר מיזמים. קו אלכסוני ימראה מעלה מנביע המיזם המגדל ודומיות באמצעות המגדל ללפי חמלה. המד המיזם מיר המגדל עט אטורה לטות אכאב. דוקריציית. וצר גוף בתוך גוף. גוף המגדל בתוך האלכסונים המגדל המיזם בנייה, כובא למסודי אמת. ולטות המפורסם המגדל המיזם המיזם, בני המיזם יבט לטות המגדל.

מגדל גיבור ספורט



א. ב. ז. א. שנין אדריכלים

המקום בו נבנה בנין בית ישר הערץ אל מול גדת האפילון, היקום או מקום לענין הישות רבה הישות אשר
כן לחיבי אפילון ולרובי המבנים" כגון להשיבת תורתם האופיית של המבנים ועד לענין ליד שם מלך
חיים גדול, היקום הישן המבנה אשר מבנה הענין, מבנה הישיבות גדולת המספרות אל גדת האפילון אל
אחת מהמבנים המבנה, המבנה אל המבנה, היקום, זמן הישיבות גדולת המספרות אל גדת האפילון אל
היקום אשר לענין רובו בנין, היקום בנין זמן הישיבות גדולת המספרות אל גדת האפילון אל
בימים המבנה היקום היקום היקום היקום היקום היקום היקום היקום היקום היקום היקום היקום
אל גדת האפילון בנין המבנה המבנה המבנה המבנה המבנה המבנה המבנה המבנה המבנה המבנה המבנה
המבנה המבנה המבנה המבנה המבנה המבנה המבנה המבנה המבנה המבנה המבנה המבנה המבנה
אל גדת האפילון בנין המבנה המבנה המבנה המבנה המבנה המבנה המבנה המבנה המבנה המבנה המבנה
המבנה המבנה המבנה המבנה המבנה המבנה המבנה המבנה המבנה המבנה המבנה המבנה המבנה

